

創業塾

MAKE YOUR NEW LIFE 自分の可能性を切り開こう

開催概要

開催日時

令和3年(全て土曜日)

9月4日・11日・18日・25日・10/2日

9:30~16:30(計30時間)

定員

30名(定員になり次第、締め切ります。)

対象

創業に興味のある方、起業準備中の方、
創業まもない方

会場

吹田商工会議所 大会議室

※駐車場スペースに限りがございますので、お車でのご来場はご遠慮ください。

受講者の皆様へ<感染症対策へのご協力のお願い>

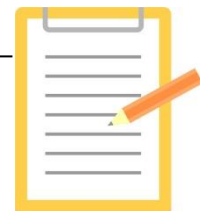
①受講当日は、ご自宅での検温にご留意ください。②受講時間中は、マスクの着用をお願いいたします。③体調の悪い方は、事務局にご一報の上、当日の受講をお控えください。

受講料

5,000円(5日間30時間)

※初日に徴収いたします。

※午前9時から受け付けております。



内容

創業を成功させる心構え・マーケティングと営業手法・販売促進手法・
税務会計の知識・事業計画策定など(詳細は裏面に記載)

※ 開催日の講義終了後、毎夕、個別相談会があります。(希望者のみ)

申込方法

チラシ裏面に必要事項をお書きの上、FAX頂くか吹田商工会議所ホ
ームページのセミナー・イベント欄の創業塾お申込みフォームからお
申し込みください。

お問合せ



吹田商工会議所 創業塾担当まで

〒564-0041 吹田市泉町2-17-4

TEL06-6330-8001 FAX06-6330-3350

吹田商工会議所

検索

(<https://suitacci.com/>)



【8月31日(火)までに、裏面申込書または吹田商工会議所ホームページよりお申し込みください】

主催:吹田商工会議所 協力:吹田市・日本政策金融公庫

令和3年度 創業塾カリキュラム

	9:30~11:00	11:00~12:30	13:30~15:00	15:00~16:30
9月4日 (土)	オリエンテーション (すいた経営革新支援センター長 佐藤 雅一 氏) 受講者同士の自己紹介	創業を成功させる心構え (中小企業診断士 石川 聖子 氏) 経営指導経験の長い診断士から創業の心得について、事例を交えながら、経営理念の大切さや成功に至る考え方などを学ぶ。	マーケティングと営業手法(中小企業診断士 石川 聖子 氏) 商品やサービスがどのようにして売れ、継続した営業活動ができるか。「誰に、何を、どのように」のマーケティングのポイントを理解する。	
9月11日 (土)	販売促進手法 (販売促進専門家 岡田 和彦 氏) 売上を上げ続けるには、さまざまなアクションを常に起こす必要がある。どのような手立てがあるか、具体的な手法について、長年、販売促進に携わって来られた講師から、アドバイスを受ける。		ネットを使った集客法 (SNS専門家 小澤 直輝 氏) 圧倒的に進化しているネットの世界を知って、そのビジネスへの活用法を学ぶ。	動画活用法 (SNS専門家 新谷 晶二 氏) SNSなどを相互リンクさせて自社のPR活動の相乗効果を狙う。
9月18日 (土)	税務・会計の基礎 (税理士 小山 直樹 氏) 記帳の仕方から、決算書の作り方、税務の基礎知識、会計ソフトの使い方まで総合的に税務・会計を学ぶ。			日本政策金融公庫の創業支援 お金を貸す立場から、創業の計画書の中身や借入れに際して気を付けるべき点についてアドバイスを受ける。 日本政策金融公庫 吹田支店
9月25日 (土)	事業計画策定① (中小企業診断士 石川 聖子 氏) 具体的な事業計画の立て方をマーケティング理論に基づいて学ぶ。	事業計画策定② (中小企業診断士 石川 聖子 氏) 創業体験(事業者)から学ぶ 実際に創業して、現在、事業が軌道に乗っておられる事業者から生の体験を語って頂く。		
10月2日 (土)	事業計画策定③ (中小企業診断士 石川 聖子 氏) 仮説として立てた事業計画をもとに、具体的な内容を詰めて、計画の立て方をシュミレーションする。それぞれに立てた計画について、グループで、話し合う。			総括(すいた経営革新支援センター長 佐藤 雅一 氏) ・今後のフォロー ・支援事例

※ 創業塾をすべて受講した者を、「特定創業支援事業による支援を受けた者」として認定し、希望者には国の支援策を活用できる証明書を吹田市から発行します。また、創業塾の一部のカリキュラムを受講できなかった場合は、サビックでの専門相談により、証明書発行の対象者となる補完的な措置も実施しています。

FAX: 06-6330-3350

令和3年度 創業塾 申込書

参加申込書			
氏名		フリガナ	
性別	男性 ・ 女性	年齢	
住所	〒		
TEL		E-mail	
現在の職業	① 会社員 ② 経営者・役員 ③ 専業主婦 ④ パート・アルバイト ⑤ 学生 ⑥ その他 ()		
業種 (※上記で①または②と回答された方のみ)			
現段階での創業に対しての計画をお聞かせください。			
① 創業に対して興味がある ② 創業をしたいが、迷っている ③ 創業を具体的に考えている ④ 既に創業している			

※ 吹田市では、吹田市役所、日本政策金融公庫吹田支店、吹田商工会議所の3機関が連携して、創業者を支援する“すいた創業支援ネットワーク”を26年7月より立ち上げました。本創業塾では、そのネットワークで受講者の方の支援をさせていただくため、3機関で受講者の情報を共有させていただくことをご了承ください。